

# 北野町新築 駅徒歩6分

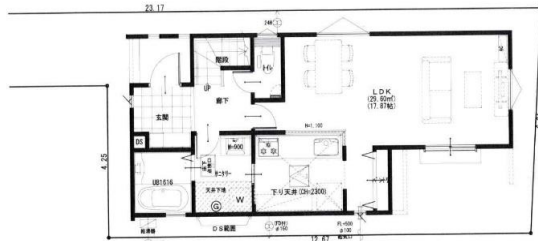
参考プラン  
北野町  
6期第1号棟



PH1階 平面図 S:1/100  
CH=2200



2階 平面図 S:1/100  
CH=2400

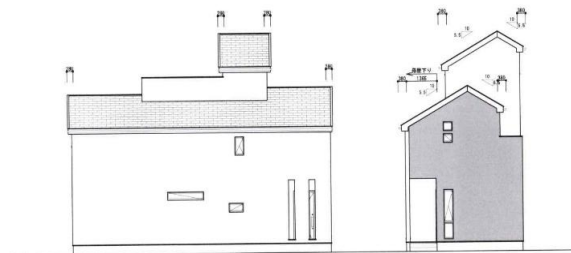


1階 平面図 S:1/100  
CH=2400



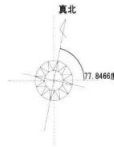
南側 立面図 S:1/150

東側 立面図 S:1/150



北側 立面図 S:1/150

西側 立面図 S:1/150



トータル面積表		㎡(㎡)
敷地面積	128.23	(38.78)
建築面積	51.24	(15.50)
床面積	47.82	(14.46)
2階	48.85	(14.71)
PH1階	4.95	(1.37)
延床面積	101.02	(30.54)
建築率	(51.24/128.23) × 100	39.95%
容積率	(101.02/128.23) × 100	78.78%

～ライフインフォメーション～ 北野駅まで平らな道です！とっても便利！

・スーパーアルプス(コルモピア・マクドナルド・ダイソー)徒歩6分 ・京王ストアー徒歩6分 ・ファミリーマート北野駅前通り店徒歩4分 クリエイトS・D八王子北野町店徒歩4分 ・由井第一小学校徒歩7分 ・打越中学校徒歩10分 ・八王子市立北野保育園徒歩7分 ・北野天神バス停徒歩2分 ・八王子市役所北野事務所徒歩3分

参考プランにつき、設計段階で変更が生じる場合があります。住宅性能表示の取得等級により変更が生じる場合があります。敷地条件等により変更が生じる場合があります。

## 新築戸建住宅

北野駅

3SLDK

5,180 万円 (税込)

所在地	八王子市北野町537番6他		
	(北野町6期第1号棟)		
交通	京王線北野駅 徒歩6分		
土地面積	公簿 128.90 m <sup>2</sup>	ほかに私道面積	無し
建物	構造・規模	木造/サイディング張り	2階建
	面積	101.02m <sup>2</sup>	
	間取内訳	LDK17.87帖 洋室3部屋 納戸 パントリー	
土地権利	所有権	地目	宅地
都市計画	市街化区域	用途地域	第一種住居地域
建ぺい率	60 %	容積率	200 %
他の制限	第2種高度地区 準防火地域		
築年月	令和8年3月完成予定	駐車場	2台分(車種による)
現況	竣工予定12月	引渡日	相談
建築確認	申請中		
接道状況	南西 公道幅員約7.9m		
設備	東京電力・都市ガス・公営水道・公共下水 トイレ2箇所 バルコニー2カ所 ルーフバルコニー 全部屋収納あり		
備考	図面と現況に相違ある場合には現況優先		
会員番号		物件番号	

物件番号

東京都知事免許 (9) 第 52751 号

〒192-0911 八王子市打越町344-4北野シティプラザ1F

大日不動産企画株式会社

TEL:042-648-8811

FAX:042-648-8813

定休火曜・水曜

【客付会社様へ】

■手数料: 1,775,400円  
(3%+6万円+消費税)  
■取引態様: 媒介  
■情報公開日: 20251128

物件所在